



しばざくら

Vol.88

OCTOBER.2021

誕生月外食

月 末に行われる誕生月外食！ご利用者様はこの日を楽しみに待っていました！

ご自分の好きなものを注文し、召し上がっていました。



満面の笑みでピース！
いただきまーす(*!▽*)



鉄板はとっても熱いのでお気を付けて！！



大きな口でパクリ！
お味はいかがですか？



まだかな〜♪と
思わず顔がほころびます(´ω`)



初夏の散歩

令和3年6月28日から8月12日にかけて、リハビリセンターから滝上の道の駅まで散歩行事を行いました。道の駅では滝上名物の芝桜ソフトクリームを召し上がっています。

距離的には片道1.4キロ程度ですが、久々の外出行事であり、ご利用者の皆様も笑顔があふれていました。





代替行事

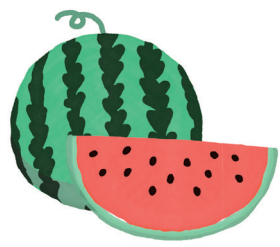
令 和3年8月18日 今年度もリハビリセンター祭や納涼祭り等の行事が中止となりまして。その代替行事として、屋外にて焼鳥やジンギスカン等を炭火で焼き、ご利用者の皆様へ提供させていただきました。テントを張り、屋外で召し上がっていただく予定でしたが、当日はあいにくの雨！来年は晴れるといいな〜！



滝リハ農園

施 設の農園からこんなに大きいスイカが取れました！

スイカはご利用者さんみんなで美味しく頂きました。



花火

9 月4日20時より花火大会が開催され、リハビリセンター近くの製材工場跡地から打ち上げ花火があがり夜空に大輪の花を咲かせました。

こんな機会は滅多にないので利用者の皆さんは防寒を十分にして鑑賞しました。一日でも早く新型コロナ終息することを願いつつ「たまや〜」



実習生

令

和3年8月23日から9月11日までの間、旭川福祉専門学校の1年生3名が実習に来ました。第1期実習を終えて、実習生さんから感想をいただきました。

○リュウさん

・初めての实習で色々な新しいことを学びました。学校と現場での介護のやり方が違うことがわかりました。

○桑折さん

・緊張しました。学校では学べない事が学べたのが良かったです。

○サンザヤさん

・普段、学校では学べないことを学べたし、介護士さんがみんな優しく楽しく実習することが出来ました。



今月のマヘシユ君



数年前より旭川福祉専門学校からの留学生の実習を受け入れ、今年4月から滝上リハビリセンターでは初めてとなる外国人の介護福祉士が入職しました。言葉や文化等で戸惑うこともあるかと思いますが、このコーナーではマヘシユ君の自己紹介や日本についての質問を掲載したいと思います。

☆自己紹介☆

ネパール出身のクンワール・マヘシユです。ネパールの大学卒業後、日本に来て2年間日本語学校で日本語を学びました。その後、旭川福祉専門学校で介護の勉強と、継続して日本語の勉強をしてきました。その後、国家試験を受験し介護福祉士の資格を取得しました。卒業後は、今年4月より滝上リハビリセンターに勤務、町内で生活をしています。

☆マヘシユ君への質問コーナー☆

問1 北海道に来て、一番驚いたことは？

答 一番驚いたことは天気です。なぜかと言うと、冬には1mぐらい雪が積もり夏は気温が36度にもなるからです。

問2 日本の食べ物は何が好きですか？

答 好きな食べ物は焼肉と、鳥肉が入ったそばです。

問3 休日はどのように過ごしているの？

答 休日はいり物に行ったり、スマホでゲームをしたりテレビ電話で家族と話したり過ごしています。

問4 文化の違いでびっくりしたことは？

答 文化の違いはたくさんあります。例えば、飲食について、宗教について、生活様式についてなど。でも、驚いたことはありません。

○皆さんに一言

僕が、出来ないこと分からないことを皆さん優しく教えてください。まだ、出来ない事がたくさんあるので、一つ一つ慣れるように頑張っていきます。



新しい職員の紹介

9月1日付採用

支援課 介護福祉士

藤原 貴美子さん



「早く仕事を覚え、皆様と一緒に沢山お話をしたいと思っています。よろしくおねがいます。」

職員の動き

9月1日付採用

支援課 介護福祉士

藤原 貴美子

9月30日付退職

支援課 准看護師

丸家 多美子

ご利用者の動き

7月8日付退所

菊地 千春さん

7月20日付退所

渡邊 アツ子さん

面会について

現在、新型コロナウイルス感染症対策のため施設内入館を禁止とさせて頂いております。当施設では少しでも面会の機会を設けられるよう、「窓越し面会」「Zoomを利用したオンライン面会」を実施しております。

また、10月25日から11月26日までの予定で、施設内の特定の場所での面会を再開することとしました。ご希望の方は連絡いただけますよう宜しくお願い致します。

編集後記

4月より広報委員会が発足し、が行事ごとに役割を分担し、今回の広報誌「しばざくら」を発行する運びとなりました。広報誌を読んで頂いている皆さんに、施設での様子を一つでも多く知って頂けたら幸いです。今後ともよろしくお願いいたします。

日中の寒暖の差で山の紅葉が進み、夏の猛暑は遠い記憶となつてしまひそうですね。今年は緊急事態宣言のなか、1年延期となったスポーツの祭典、東京オリンピック・パラリンピックが開催され、連日アスリートから多くの元氣や感動を頂きました。

新型コロナウイルスが感染拡大し、例年行っていたセンター祭や納涼祭等の行事が実施できず、代替行事を企画しました。利用者の皆さんの素敵な表情をしている写真を見て頂けたら嬉しいです。

(H・S)



9月の生け花クラブ作品

ご寄付ありがとうございました。

佐藤 一郎さま

ご寄贈ありがとうございました。

伊勢谷 武夫さま

佐藤 友厚さま

辻 有輔さま

中内 寿男さま

株式会社オクダ工業さま

株式会社菅原金物店さま

有限会社唐箕食品さま

株式会社マルキヤ衣料百貨さま

株式会社ヤクルト北海道さま



Facebookページはこちら



Webサイトはこちら



求人専用ページ



社会福祉法人 滝上ハピニス
障害者支援施設 滝上リハビリセンター
<https://www.takiriha.jp>

〒099-5543 北海道紋別郡滝上町新町
TEL:0158-29-4566 FAX:0158-29-2931
ご利用者着信専用 :0158-29-4568