



しばざくら

Vol.70

JULY.2015

滝上リハビリセンター祭

6

月28日、滝上リハビリセンター祭
が開催されました。

肌寒い天候のため、急遽屋内での開催となりましたが、大勢のお客様に足を運んで頂くことが出来ました。

理事長挨拶、利用者自治会「つくしの会」会長の開会宣言のあと、森の熊さん音楽隊の爽やかなメロディーに乗せてセンター祭が開幕しました。



ラーメン、うどん、そばコーナーを
始め焼き鳥などの屋台も屋内の食
堂で開店。
食べ物コーナーはごども終日大盛況でし
た。



今年の唄のお客様は、紋別市内のラ
イブスナック「有馬馬21」のマス
ター見上巨様と奥様です。

アコースティックギターの奥行きのあるサウンドと、奥様との絶妙なハーモニーで、ギター一本とは思えない迫力のあるステージを楽しませて頂きました。

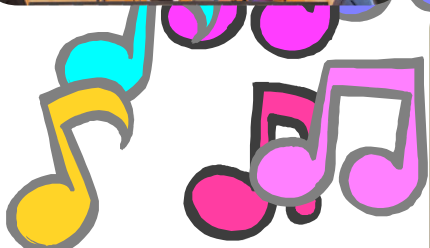


子ども達に大人気のゲームコーナー

ゲームコーナーは屋外で開催。肌寒い日にもかかわらず、たくさんの子も賑わいました。



五 十嵐理恵さんと音楽教室の子ども達が大勢のお客様の前で少し緊張していたみたいですが大変上手でした。



お花見

春、花の便りに誘われて、滝上芝ざくら公園、湧別町かみゆうべつチューリップ公園へ見学に出かけました。

満開の公園内を散策した後は、それぞれ好きな食をいただき、楽しい1日を過ごしました。



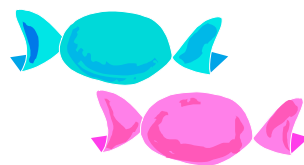
天候にも恵まれ大満足！



家族交流会

5月24日、家族交流会が開催され、多くのご家族の皆様が来所されました。

カラオケ、ビンゴゲームなどを楽しみながら、昼食と一緒にいただき、楽しいひとときを過ごしました。



最後の景品はじゃんけんで。





ご寄附ありがとうございました。

飯田 トシさま

飯田 春雄さま

高松 親彦さま

有限会社いとうさま

ご寄贈ありがとうございました。

伊勢谷 武夫さま

大島 みき子さま

尾崎 智加恵さま

片岡 友子さま

片山 はつ江さま

星 均さま

米谷 やこさま

特別養護老人ホーム

溪 樹 園さま

株式会社さかえスーパーさま

たきのうえ調剤薬局さま

有限会社唐箕食品さま

株式会社マルキヤ衣料百貨さま

ボランティア

ありがとうございました。

習字指導

日本習字鳳支部さま

短歌指導

清水 美知江さま

齊藤 カヨ子さま

ボランティアサークル

たんぽぽ会さま

滝上高等学校ボランティアサークル

のびるさま

麻雀クラブ

吉川 古代子さま

菅原 登志子さま

吉原 富子さま

北見信用金庫滝上支店さま

滝上町社会福祉協議会さま

滝上町老人クラブ連合会さま

これからの行事

8月5日 納涼祭・花火大会

9月 一泊旅行

10月 日帰り温泉旅行

秋のシヨッピング

編集後記

今年の春は気温の高い日が続き日差しにも恵まれました。

滝上芝ざくら公園の芝ざくらも早い時期から色づき始め、例年よりも早く満開の時期を迎えました。

チューリップ見学、芝ざくら見学は気持ちの良い青空の下、ご利用者の皆様に楽しんで頂くことが出来たと思います。

今年のセンター祭も暑い中での開催かなと準備を進めていましたが、数日前から次第に怪しい天気。週間天気を何度見ても晴れマークは出てきません。

当日は低い気温と、霧雨。屋内での開催となつてしまいましたが、大勢のお客様にお越しいただき感謝しています。

これからの行事、天候に恵まれますように。

(Y・C)



Facebook ページはこちら



スマホ向けホームページはこちら



社会福祉法人 滝上ハピニス
障害者支援施設 滝上リハビリセンター
<http://www.takiriha.jp>

〒099-5543 北海道紋別郡滝上町新町
TEL:0158-29-4566 FAX:0158-29-2931
ご利用者着信専用 :0158-29-4568